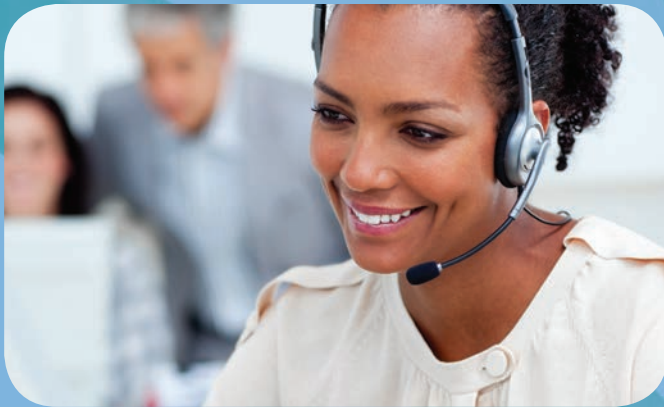




# Project Grenzeloze Logistiek

De Kamer van Koophandel werkt mee aan diverse projecten die het ondernemersklimaat in de regio verbeteren of de regionale bedrijvigheid een impuls geven.


## KAMER VAN KOOPHANDEL (NL)



Wat is de rol van de Kamer van Koophandel binnen het project Grenzeloze Logistiek?

Via het project Grenzeloze Logistiek willen we de goederenstromen van Antwerpen en Rotterdam naar het hinterland verduurzamen, effectiever en efficiënter maken. Dit doen we door in te zetten op bundeling en door duurzame modaliteiten en samenwerkingsverbanden te stimuleren. Een en ander moet vervolgens leiden tot economische structuurversterking.

De volgende concrete projectacties zijn uitgevoerd of in een afrondende fase

 Impactproject 'Grensoverschrijdende bundeling van goederenstromen in de Extended Gateway Antwerpen-Rotterdam-Limburg (BE+NL)'

Uitvoering desk- en fieldresearch onder leiding van PHIDAN [door Vrije Universiteit Brussel, Onderzoeksgroep MOBI, vakgroep BUTO, prof. dr. Cathy Macharis, Dries Meers, Tom van Lier]

Het potentieel voor modale verschuiving van het containervervoer tussen Limburg (BE/NL) en de zeehavens in Antwerpen en Rotterdam naar intermodaal binnenvaartvervoer via een Limburgse terminal werd in kaart gebracht.

Het rapport van dit deskresearch bestaat uit drie onderdelen:

1. korte focus op het intermodale terminallandschap in Belgisch en Nederlands Limburg;
2. analyse van de beschikbare gegevensbronnen die de huidige containerstromen, die over de weg getransporteerd worden tussen de havens van Antwerpen en Rotterdam en beide provincies Limburg, in kaart brengt. De gebieden met de grootste concentraties aan transportvolumes worden gevisualiseerd en een quick scan geeft aan welke verladingsclusters zich binnen deze clusters bevinden;
3. de resultaten van een affiniteitsanalyse. Deze geeft aan welke locaties het meest geschikt zijn voor een modale verschuiving van containervervoer over de weg naar containervervoer via de binnenvaart.

Conclusies

- In zowel Belgisch als Nederlands Limburg worden nog veel containervolumes over de weg van en naar de mainports Antwerpen en Rotterdam vervoerd en is er met andere woorden veel potentieel voor modal shift aanwezig.
- Voor bedrijven die gelegen zijn binnen een straal van 30 km van een binnenvaarterminal blijkt dat een modale verschuiving naar binnenvaart service- en kostentechnisch zeer interessant kan zijn.
- De concurrentiepositie van de binnenvaart kan verder versterkt worden door het aanbieden van meer diensten van



## Impactprojecten

met name Nederlands Limburg naar de Antwerpse Haven en van Belgisch Limburg naar Rotterdam.

- Daarnaast kan de regionale depotfunctie de concurrentiekracht van de containerbinnenvaart vergroten.
- Een extra overslag via een transferium heeft negatieve gevolgen voor de concurrentiekracht van de binnenvaart.

Fieldresearch [door AA Planadvies (NL)]

Kansen en bedreigingen om containerstromen om te buigen van het wegtransport naar de binnenvaart werden bij de onderzochte bedrijven in beeld gebracht.

Aanvullende conclusies en aanbevelingen in Nederlands Limburg

- Door de sterke concurrentie tussen zowel containerterminals onderling als tussen binnenvaart en wegvervoer hebben al veel bedrijven de voor hen optimale vervoersmodus gevonden.
- Expediteurs en logistieke dienstverleners hebben in de onderzoeksperiode wegens afhandelingsproblemen in de Rotterdamse haven hun acquisitie voor het gebruik van de binnenvaart getemperd.
- Door in het logistieke proces sterker te sturen op de leadtimes van het vervoer via de binnenvaart kan een modal shift naar die binnenvaart leiden tot flinke kostenbesparing.
- Betere samenwerking tussen terminals en 3-/4-pl-ers kan leiden tot meer vervoer via de binnenvaart.

### Pilootprojecten Nederlands Limburg

Bij de bedrijven Oerlemans Foods Nederlands BV in Venlo en Everris International BV in Heerlen zijn de pilootprojecten recent afgerond. De conclusie? Door enkele verbeteringen in het logistieke proces in acht te nemen, kunnen voor beide bedrijven meerdere honderden containers per jaar beter via de binnenvaart dan over de weg aan- en afgevoerd worden.

De piloot voor een aantal bedrijven in Weert (onder leiding van Wetrion) is in een afrondende fase. Bij het realiseren van een binnenvaartterminal in Weert en regelmatige containervaarten tussen Weert en de havens van zowel Antwerpen als Rotterdam kunnen al snel enkele duizenden containers de route van de weg naar het water vinden.

### Wat verwacht u van het project GrenzeLoze Logistiek?

Het project GrenzeLoze Logistiek bewijst dat samenwerking tussen de grensregio's (in dit geval Belgisch en Nederlands Limburg) bijdraagt tot een efficiënter en duurzamer logistiek klimaat. Het project helpt bij de sensibilisatie: bedrijven worden met de conclusies en aanbevelingen aangezet om een 'mental shift' te maken. Van wegvervoer naar meer duurzame transportmiddelen.

### Waar vinden we de projectresultaten terug?

Het rapport van het desk- en fieldresearch en de conclusies van de pilootprojecten zijn te vinden op de website grenzeLoze logistiek ([www.grenzeLozeLogistiek.nl](http://www.grenzeLozeLogistiek.nl)) en zijn op te vragen bij de Kamer van Koophandel.

### Meer weten?



Ad Verhoeven  
Adviseur ondernemersondersteuning  
Kamer van Koophandel  
[ad.verhoeven@kvk.nl](mailto:ad.verhoeven@kvk.nl)  
[www.kvk.nl](http://www.kvk.nl)

